

# GALLYAZÁS A ZAVARTALAN ÁRAMSZOLGÁLTATÁSÉRT

Tájékoztató ingatlantulajdonosok részére  
a villamos hálózatok körüli gallyazásról

Energia. Értünk



Hálózat

**Az MVM Émász Áramhálózati Kft. arra törekszik, hogy a villamosenergia-szolgáltatás folyamatos és zavartalan legyen. A villamosenergia-hálózaton fellépő üzemzavarok jelentős részét a villamos hálózat biztonsági övezetét elérő fák és a hálózatba benyúló ágak okozzák. Ezért nélkülözhetetlen a villamos hálózat biztonsági övezetének tisztán tartása, a növényzet biztonsági ritkítása, ami a hatályos törvényi rendelkezések értelmében az ingatlantulajdonos kötelessége.**

Az elektromos vezetékek környezetének, a biztonsági övezetnek a tisztán tartásával megelőzhető a rövid idejű áramkimaradások, az elhúzóóó üzemzavarok és a fákkal kapcsolatos áramütéses balesetek.

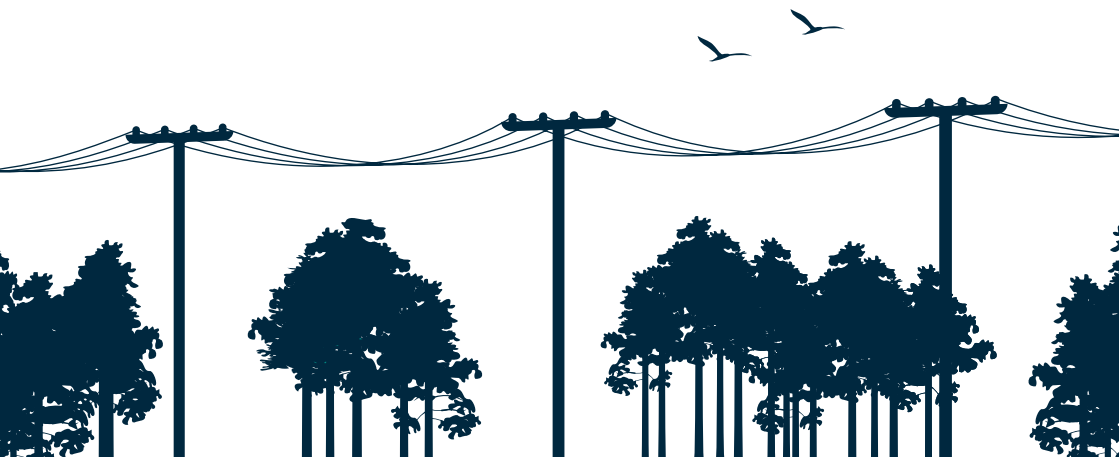
---

## **Az ingatlantulajdonos törvényi kötelezettsége a villamos hálózatot veszélyeztető növényzet eltávolítása.**

---

A lakossági ügyfeleket ellátó kiefeszültségű hálózat esetén a biztonsági övezet határa a vezetéktől vízszintes és függőleges irányban mért 1 méteres távolság. A vezeték nyomvonalának biztonsági övezetében tilos olyan növényzet telepítése és túrása, amelynek magassága kifejtett állapotában meghaladja a 4 métert.

Amennyiben az ingatlantulajdonos a kötelezettsége ellenére sem végzi el a közcélú villamos hálózatokat veszélyesen megközelítő fák kellő mértékű gallyazását, a folyamatos villamosenergia-szolgáltatás biztosítása érdekében az MVM Émász szerződött gallyazó partnereivel elvégezteti azt. Az ily módon elvégzett gallyazást az ingatlantulajdonos köteles túrni.



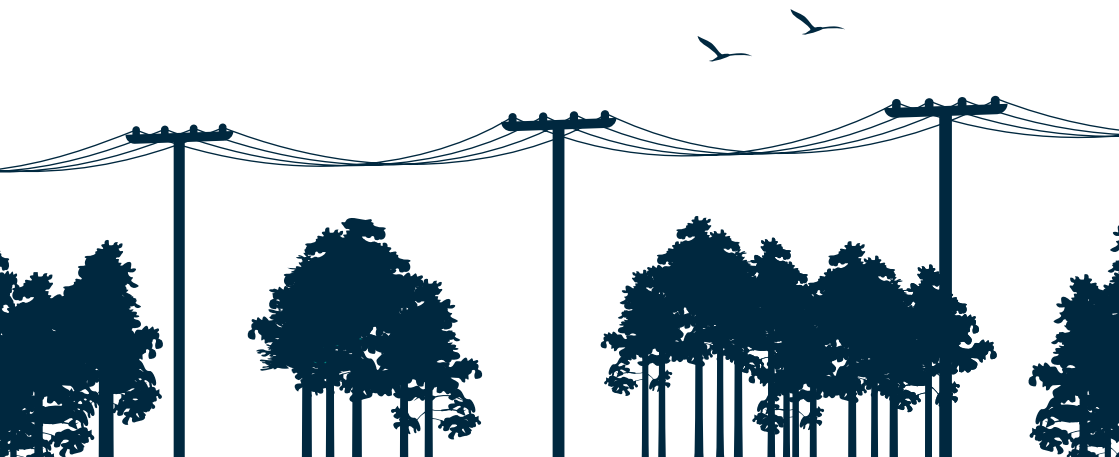
---

**Fontos azonban tudni, hogy az ingatlan csatlakozóvezetékének környezetét érintő gallyazást az MVM Émász gallyazó partnerei csak a közterület határáig végzik el. A csatlakozóvezeték ingatlanhatáron belüli szakaszát az ingatlantulajdonos köteles – illetve jól felfogott érdeke is – karbantartani.**

---

Gallyazó partnereink rendelkeznek kellő gyakorlattal, szaktudással és a szükséges felszereléssel, azonban a végeredmény esztétikailag nem feltétlenül ugyanolyan, mintha azt a fa tulajdonosa végezné el. Az elosztónak ugyanis a biztonságos üzemeltetés és a legkisebb költségráfordítás a fő szempontja. Gallyazó partnereink a légvezetékek biztonsága érdekében a fák ágait minden esetben a jogszabályban előírt mértékig távolítják el, figyelembe véve az adott fafajta növekedési ütemét. Belterületen<sup>[1]</sup> a levágott faágak elszállításáról gallyazó partnerünk az önkormányzattal egyeztetett módon gondoskodik. Külterületen<sup>[2]</sup> gallyazó partnerünk a nyesedéket nem szállítja el, annak elszállítására és felhasználására az ingatlan tulajdonosa jogosult.

Érdemes a jogszabályban megjelölt biztonsági távolságokat már a kert tervezésekor, fatelepítéskor figyelembe venni, és a vezetékek közelébe csak olyan fákat ültetni, amelyek az évek múlásával sem veszélyeztetik az elektromos hálózatot.



Javasoljuk, hogy a gallyazást – a minden szempontból optimális eredmény érdekében – az ingatlantulajdonos végezze, vagy bízza gyakorlattal rendelkező, minősített szakemberrel! Felhívjuk figyelmét, hogy a gallyazás költségét mindig a szolgáltatás megrendelője viseli. Fontos tudni, hogy az élet védelme és a vagyonbiztonság megőrzése érdekében a gallyazás idejére feszültségmentesíteni kell az elektromos hálózatot, amit ebben az esetben társaságunk térítésmentesen biztosít. Az [eloszto@mvmemaszhalozat.hu](mailto:eloszto@mvmemaszhalozat.hu) e-mail-címen érdeklődjön gallyazó partnereink elérhetőségéről és a feszültségmentesítés folyamatáról.

**[www.mvmhalozat.hu](http://www.mvmhalozat.hu)**

**Hatályos törvényi rendelkezések:**

A villamos energiáról szóló 2007. évi LXXXVI. törvény 124. § (2) és 137.§ alapján az ingatlantulajdonos kötelezettsége a villamos hálózatot veszélyeztető növényzet eltávolítása. Az MVM Émász Áramhálózati Kft. a növények vegetációs idejétől függetlenül jogosult a gallyazási munkákat elvégzésére, illetve elvégeztetésére.

A gallyazásról rendelkezik még a 2/2013. (I. 22.) NGM-rendelet a villamosművek, valamint a termelői, magán- és közvetlen vezetékek biztonsági övezetéről.

[1] Egy település közigazgatási területének a helyi építési szabályzatban kijelölt része.

[2] Egy település közigazgatási területének belterületnek nem minősülő része.

